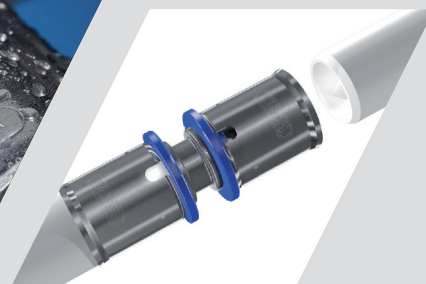


## Wavin Tigris M1

## Scheda Tecnica



### Descrizione del Sistema

Wavin Tigris M1 è la soluzione completa di raccordi Press-Fit in ottone per tubazioni multistrato.

Il sistema può essere impiegato per la realizzazione di impianti di distribuzione acqua sanitaria e riscaldamento ad alta e bassa temperatura.

L'innovativo sistema Tigris M1 con la funzione "LeakFree" assicura in fase di collaudo l'avvenuta pressatura di tutti i raccordi; una giunzione erroneamente non pressata, perderà vistosamente durante i test di prova impianto.

Il sistema Wavin Tigris M1 è complementare ai sistemi Tigris K1 e smartFIX.

Basato sullo stesso concetto e design (Brevettato) del Tigris K1, con testa esagonale, Wavin Tigris M1 è la soluzione per gli installatori che puntano sul raccordo metallico.

### Vantaggi del Sistema

- **Funzione "LeakFree"**  
Il raccordo perderà se non pressato
- **Ridotta forza d'innesto**  
L'innovativo profilo del raccordo esagonale riduce significativamente la forza di innesto tubo/raccordo.
- **Il raccordo non pressato sostiene 2 metri di tubo**  
Il particolare design del portagomma esagonale è in grado di sostenere un tubo di 2 metri, innestato ma non pressato, facilitando e velocizzando il lavoro d'installazione.

### Altre caratteristiche

- **Semplice e veloce, assemblaggio sicuro** comprovato dalla tecnica a pressare
- **Minima espansione lineare**
- **Verifica del corretto inserimento** mediante finestra di controllo presente sulla bussola
- **Visibile deformazione della bussola** per verificare se il raccordo è stato pressato
- **Concetto 3 in 1:**  
Un tubo multistrato 3 soluzioni (Tigris K1, Tigris M1, smartFix)
- **Compatibilità con le pressatrici universali** presenti sul mercato
- **Raccordi filettati di transizione**

wavin

GARANZIA DECENNALE



#### Applicazioni

Wavin Tigris M1 è un sistema che soddisfa pienamente i requisiti per la distribuzione delle acque potabili, impianti di riscaldamento a radiatori, nonché impianti di riscaldamento a pavimento.

Wavin Tigris M1 è la soluzione idonea per la realizzazione di impianti sia in edifici civili che industriali.

Ampia gamma con chiare soluzioni per tutte le problematiche che permettono l'applicazione sia in edifici nuovi che in opere di ristrutturazione.

#### Gamma

Wavin Tigris M1 offre una gamma completa di raccordi con le seguenti dimensioni: 16,20,25,32,40,50 e 63mm. Un'ampia gamma di raccordi, accessori e attrezzature specifiche completano questo sistema. Wavin Tigris M1 può naturalmente essere installato in combinazione con Tigris K1 e smartFIX

Categoria	Prodotto	Dimensioni (mm)
Tubi	■ Rotoli (nudi e rivestiti)	16, 20, 25,32
	■ Barre	16 - 63
Gomiti	■ Gomiti 45°	25 - 63
	■ Gomiti 90°	16 - 63
	■ Gomiti 90° filettati	16, 20, 25,32
	■ Gomiti 90° per radiatori	16
Tee	■ Tee	16 - 63
	■ Tee ridotti	
Manicotti	■ Manicotti	16 - 63
	■ Manicotti ridotti	
	■ Manicotti filettati	
	■ Bocchettoni	
Collettori	■ Collettori lineari con rubinetti	2-3-4 vie
	■ Collettori lineari senza rubinetti	2-3-4 vie
	■ Adattatori	1/2" e 3/4"
Accessories	■ Rubinetti e valvole	16 - 20
	■ Dime per terminali	
	■ Cassette per collettori	
	■ Pressatrici a batteria	
	■ Pressatrici manuali	
	■ Calibratori per elettro-utensili	

#### Specifiche tecniche

##### Materia prima Tubo

Tubo composito in 5 strati con barriera ossigeno.

Strato interno in polietilene reticolato (Pe-Xc); strato intermedio in alluminio e strato esterno in PE.

##### Materia prima raccordi

Corpo del raccordo in ottone stagnato, bussola in acciaio preassemblata.

##### Spessore tubo

DN (mm)	Spessore tubo (mm)
16	2.0
20	2.25
25	2.5
32	3.0
40	4.0
50	4.5
63	6.0

##### Metodo di giunzione

Press fit

##### Temperatura massima

100°C temperatura transitoria, 95°C temperatura a lungo termine (6Bar)

##### Pressione massima di esercizio

10 Bar a 70°C

##### Coefficiente di espansione termica lineare (tubo)

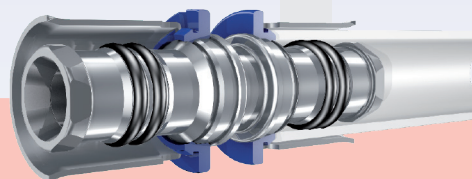
0.025-0.030 mm/mK

##### Conducibilità termica (tubo)

0.4 W/mK

##### Rugosità tubi

0,007mm



#### Certificazioni

Wavin Tigris M1 è un sistema sottoposto a continui controlli qualitativi interni ed esterni.

Wavin Tigris M1 è conforme a tutti i requisiti richiesti dalla norma ISO 21003 (classe 2 e 5) è stato inoltre testato ed approvato dal DVGW.

#### Contatti

Wavin Italia S.p.A.

45030 S. Maria Maddalena (RO)

Via Boccalara, 24

Tel: 0425/758811

Fax: 0425/758811

E-mail: info.it@wavin.com

[www.wavin.it](http://www.wavin.it)